

## Opinia Nr: 147/2018/LM z dnia: 28/03/2018

Opinię opracował:	<b>mgr inż. Łukasz Mroczkowski - Certyfikowany Rzeczoznawca Samochodowy RS001525</b>
Zakres opinii:	<b>Ustalenie wartości rynkowej pojazdu</b>
Obiekt badań:	<b>Samochód osobowy VOLKSWAGEN Jetta 05-10</b>
Numer VIN/ identyfikacyjny:	<b>WVWZZZ1KZ7M142611</b>
Numer rejestracyjny:	<b>WY81648</b>
Cel opinii:	<b>Wycena wartości rynkowej pojazdu</b>
Przeznaczenie opinii:	<b>Na potrzeby własne zleceniodawcy</b>
Zleceniodawca:	<b>Polska Agencja Rozwoju Przedsiębiorczości</b>

## 1. PODSTAWA OPINII:

formalna - ww. zlecenie;  
merytoryczna – Eurotax,

## 2. OGÓLNY HARMONOGRAM PRAC:

- 1) identyfikacja pojazdu, weryfikacja dokumentów,
- 2) ocena stanu technicznego i optycznego,
- 3) wykonanie dokumentacji fotograficznej,
- 4) opracowanie opinii,

## 3. CZAS, MIEJSCE:

26/03/2018 Warszawa

## 4. METODA BADAŃ:

Organoleptyczna,

## 5. DANE REJESTRACYJNE:

Nr rej.:	<b>WY81648</b>
Data pierwszej rejestracji:	<b>27/04/2007</b>
Data następnego badania technicznego:	<b>05/05/2018</b>
Właściciel pojazdu:	<b>Polska Agencja Rozwoju Przedsiębiorczości</b>

## 6. DANE TECHNICZNO – IDENTYFIKACYJNE:

Nr identyfikacyjny (VIN):	<b>WVWZZZ1KZ7M142611</b>
Marka:	<b>VOLKSWAGEN</b>
Model:	<b>Jetta 05-10</b>
Typ:	<b>Jetta 1.9 TDI Trendline</b>
Rok produkcji:	<b>2007</b>
Rodzaj pojazdu:	<b>Samochód osobowy</b>
Rodzaj nadwozia/ liczba drzwi/ liczba miejsc:	<b>Sedan / 4 / 5</b>
Rodzaj silnika:	<b>D - zapłon samoczynny</b>
Pojemność skokowa silnika:	<b>1896 cm<sup>3</sup></b>
Moc silnika:	<b>105 kW</b>
Przebieg:	<b>117 576 km (ODCZYTANO)</b>

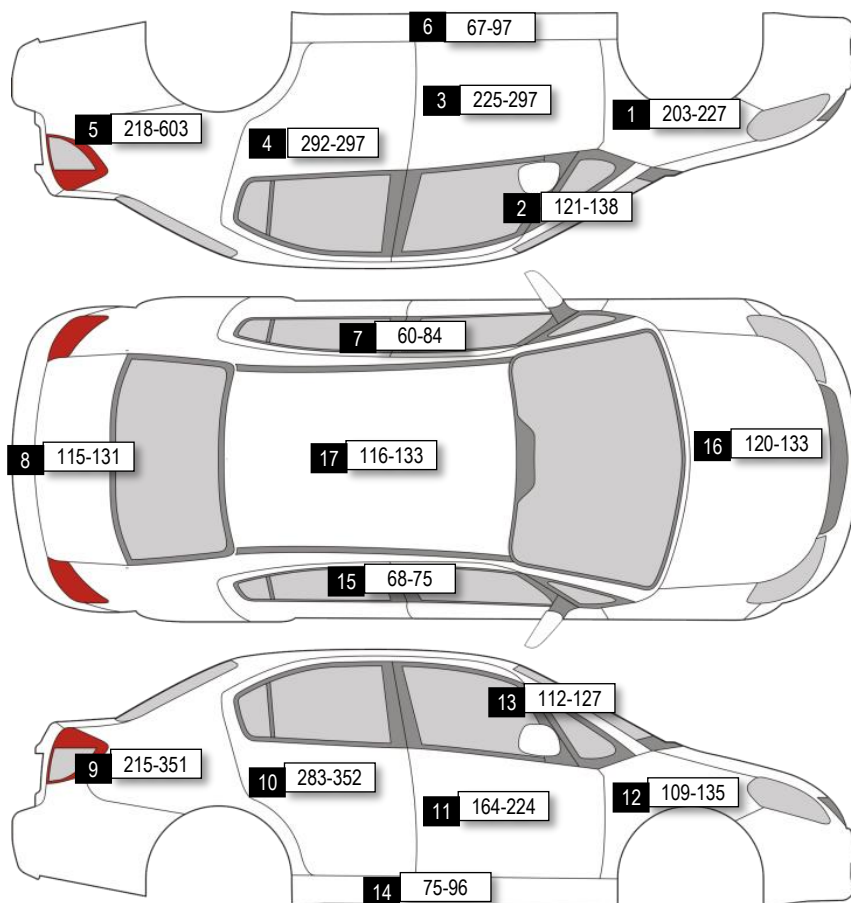
## 7. OCENA STANU TECHNICZNEGO:

### Silnik i układ napędowy

Rozruch silnika prawidłowy, równomierna praca na biegu jałowym, jazda próbna w warunkach parkingowych nie wykazała niesprawności.

### Zawieszenie, układ kierowniczy i układ hamulcowy

Stan utrzymania zgodny z okresem eksploatacji. Nie stwierdzono braków i uszkodzeń ponadnormatywnych.



Nr	Opis elementu	Grubość powłoki lakierowej (µm)	Stwierdzone wady powłoki lakierowej i poszycia
1	Błotnik PL	203-227	ELEMENT PO NAPRAWIE,
2	Słupek „A” L	121-138	
3	Drzwi PL	225-297	ELEMENT PO NAPRAWIE,
4	Drzwi TL	292-297	ELEMENT PO NAPRAWIE, WYŁAMANA ZAŚLEPKA PRZY KLAMCE,
5	Błotnik TL	218-603	ELEMENT PO NAPRAWIE, OGNISKA KOROZJI,
6	Próg L	67-97	
7	Słupek „B” L	60-84	
8	Pokrywa T	115-131	
9	Błotnik TP	215-351	ELEMENT PO NAPRAWIE,
10	Drzwi TP	283-352	ELEMENT PO NAPRAWIE,
11	Drzwi PP	164-224	ELEMENT PO NAPRAWIE,
12	Błotnik PP	109-135	ELEMENT PO NAPRAWIE,
13	Słupek „A” P	112-127	
14	Próg P	75-96	
15	Słupek „B” P	68-75	PUNKTOWE WGNIECENIE,
16	Pokrywa P	120-133	
17	Dach	116-133	

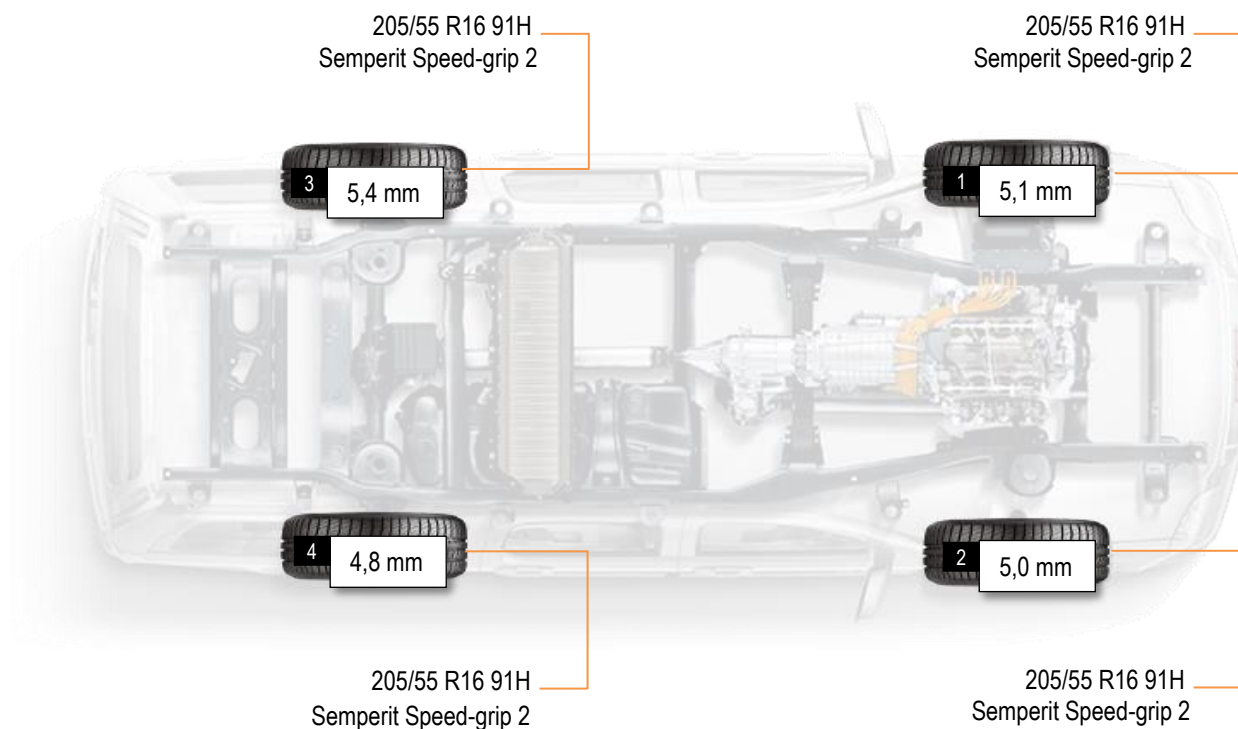
Legenda:

P- strona prawa; L – strona lewa ; P- przód nadwozia; T- tył nadwozia;

**Uwagi dodatkowe:**

- Poszycie zderzaka przedniego – otarcia powłoki lakierowej,

## Ogumienie i koła



## Wnętrze pojazdu i wyposażenie

Stan utrzymania zgodny z okresem eksploatacji, bez uwag.

### 8. WYCENA WARTOŚCI RYNKOWEJ POJAZDU.

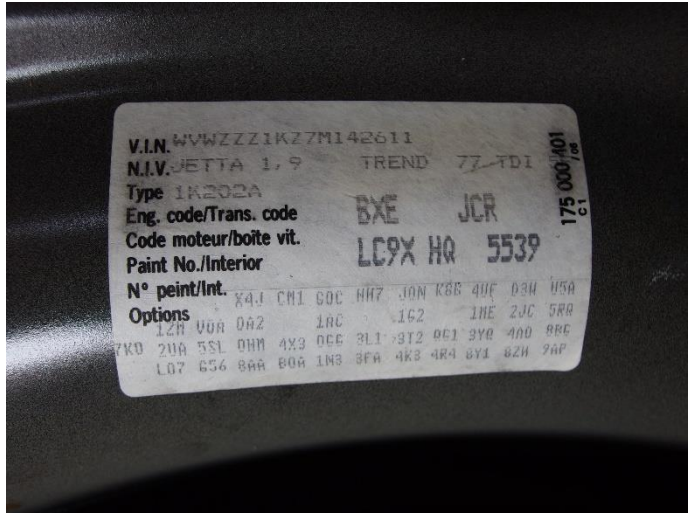
Na podstawie badań organoleptycznych stanu technicznego ww. poj. sam. zostaje wydana następująca OPINIA:

Wartość rynkowa w/w pojazdu na dzień wykonania opinii:

**15 100,00 PLN brutto**

## 9. DOKUMENTACJA ZDJĘCIOWA.







## 10. KLAUZULE I ZASTRZEŻENIA.

1. Za niniejsze opracowanie odpowiedzialność ponosi rzeczoznawca.
2. Wydając niniejszą opinię rzeczoznawca zastrzega się, że nie bierze odpowiedzialności za ukryte wady i uszkodzenia części oraz wady montażu pojazdu
3. Niniejsze opracowanie nie może być wykorzystane do żadnego innego celu niż określony w treści opinii i nie może być publikowane w całości w jakimkolwiek dokumencie bez zgody wykonawcy i bez uzgodnienia z nim formy i treści takiej publikacji.
4. Bez zgody autora opinii zabrania się jej powielania.
5. Nie badano tytułu użytkowania ani tytułu własności badanego pojazdu lub elementów, w tym ewentualnego istnienia ograniczonych praw rzeczowych.
6. Niniejsza opinia nie jest ekspertyzą stanu technicznego pojazdu ani gwarancją niezawodności zespołów i podzespołów pojazdu, została sporządzona wyłącznie na podstawie badania pojazdu i dokumentów w warunkach istniejących na miejscu.

### ZAŁĄCZNIKI:

Wycena wg systemu Eurotax.

Opinię sporządzono w jednym egz.

Na tym opinię zakończono i podpisano



Podpis i pieczęć rzeczoznawcy

Numer wyceny 132156  
Data wyceny 2018-03-28  
Wycena na dzień 2018-03-28

**Eurotax**...

Part of Autovista Group

**DANE KLIENTA / WŁAŚCICIELA**

Imię i nazwisko / Adres:

**DANE POJAZDU - KOD EC 0057030**

Numer rejestracyjny / numer VIN / numer silnika: WY81648 / VVVZZZ1KZ7M142611 / ----  
Data pierwszej rejestracji / wiek w miesiącach: 2007-04-27 / 131  
Przebieg rzeczywisty (km): 117 576  
Przebieg standardowy / różnica (km): 192 500 / -74 924  
Liczba właścicieli: 1  
Stan pojazdu: Przeciętny  
Marka: VOLKSWAGEN  
Model: Jetta 05-10  
Typ: Jetta 1.9 TDI Trendline  
Rodzaj nadwozia / liczba drzwi / liczba miejsc: Sedan / 4 / 5  
Okres dostępności: 2005-09-01 - 2009-12-31  
Pojemność silnika (ccm): 1896  
Moc kW / KM: 77 / 105  
Paliwo: Diesel  
Układ / liczba cylindrów: R / 4  
Skrzynia / liczba biegów: M / 5

**WYCENA POJAZDU**

**Zakup**

Notowanie Eurotax (baza danych 2018-03)	PLN	14 800
Korekta na miesiąc pierwszej rejestracji	PLN	-67
Korekta na przebieg	PLN	1 100
Korekta ze względu na wyposażenie	PLN	170
Wartość czynników obniżających wartość	PLN	-500
Wartość korekt	PLN	-440

**Wartość pojazdu (brutto)**

**PLN**

**15 100**

**WYPOSAŻENIE STANDARDOWE POJAZDU**

- 4/5 zagłówki
- Airbag 6 sztuk
- Antena radiowa zintegrowana z szybą
- ASR
- EBV - elektroniczny rozdział sił hamowania
- Elektryczna regulacja położenia świateł przednich
- Immobilizer
- Kierunkowskazy w obudowie lusterek zewn.
- Kluczyk wielofunkcyjny z pilotem
- Lusterka boczne ogrzewane
- Mech. regulacja położenia kierownicy
- Napinacze pasów bezpieczeństwa
- Oświetlenie bagażnika
- Popielniczka + zapalniczka
- Siedz. kier. z mech. regulacją wysokości
- Termometr zewnętrzny
- Tylne oparcie składane, dzielone
- Uchwyty na kubki - przód/tył
- Wyłącz. deaktywujący poduszkę powietrzną
- Zderzaki i lusterka w kolorze nadwozia
- ABS
- Aktywne zagłówki - przód
- Asferyczne lusterko od str. kierowcy
- Chłodzony schowek w konsoli przedniej
- El. podnoszenie szyb, przód i tył
- Felgi stalowe 16 z ogumieniem 205/55
- Instalacja radiowa + 4 głośniki
- Klimatyzacja półautomatyczna Climatic
- Lampki do czytania - przód/tył
- Lusterka boczne regulowane elektrycznie
- MSR -układ zapobieg. poślizgowi kół przy hamowaniu silnikiem
- Obrotomierz
- Pełnowymiarowe koło zapasowe
- Regulacja wysokości pasów bezpieczeństwa
- Szyby barwione
- Trzecie światło stop
- Uchwyty ISOFIX do inst. fotelika dziecięcego
- Wspomaganie kierownicy - elektryczne
- Zamek centralny

**WYPOSAŻENIE DODATKOWE - DEALERSKIE****Zakup**

- |                                   |     |     |
|-----------------------------------|-----|-----|
| • Lakier metalik                  | PLN | 60  |
| • Radio RCD 300 z CD + 4 głośniki | PLN | 110 |

**SUMA****PLN****170****CZYNNIKI OBNIŻAJĄCE WARTOŚĆ****Zakup**

- |                                   |     |      |
|-----------------------------------|-----|------|
| • Stwierdzone uszkodzenia i braki | PLN | -500 |
|-----------------------------------|-----|------|

**SUMA****PLN****-500****KOREKTY****Zakup**

Stan pojazdu	PLN	-440
--------------	-----	------

**SUMA****PLN****-440**